

2021年7月20日

関係者各位

管財部調達課

多摩キャンパス2号館1～12階女子トイレ改修工事について(ご連絡)

平素より学内工事にご理解とご協力を賜りありがとうございます。標記の件下記のとおり実施いたしますのでご連絡いたします。ご理解ご協力の程よろしく願いいたします。

記

工事場所 2号館1～12階女子トイレ

工事日時 7月24日(土)～9月20日(月) (予定)
※7月24日、25日は準備、7月26日から工事を開始します。

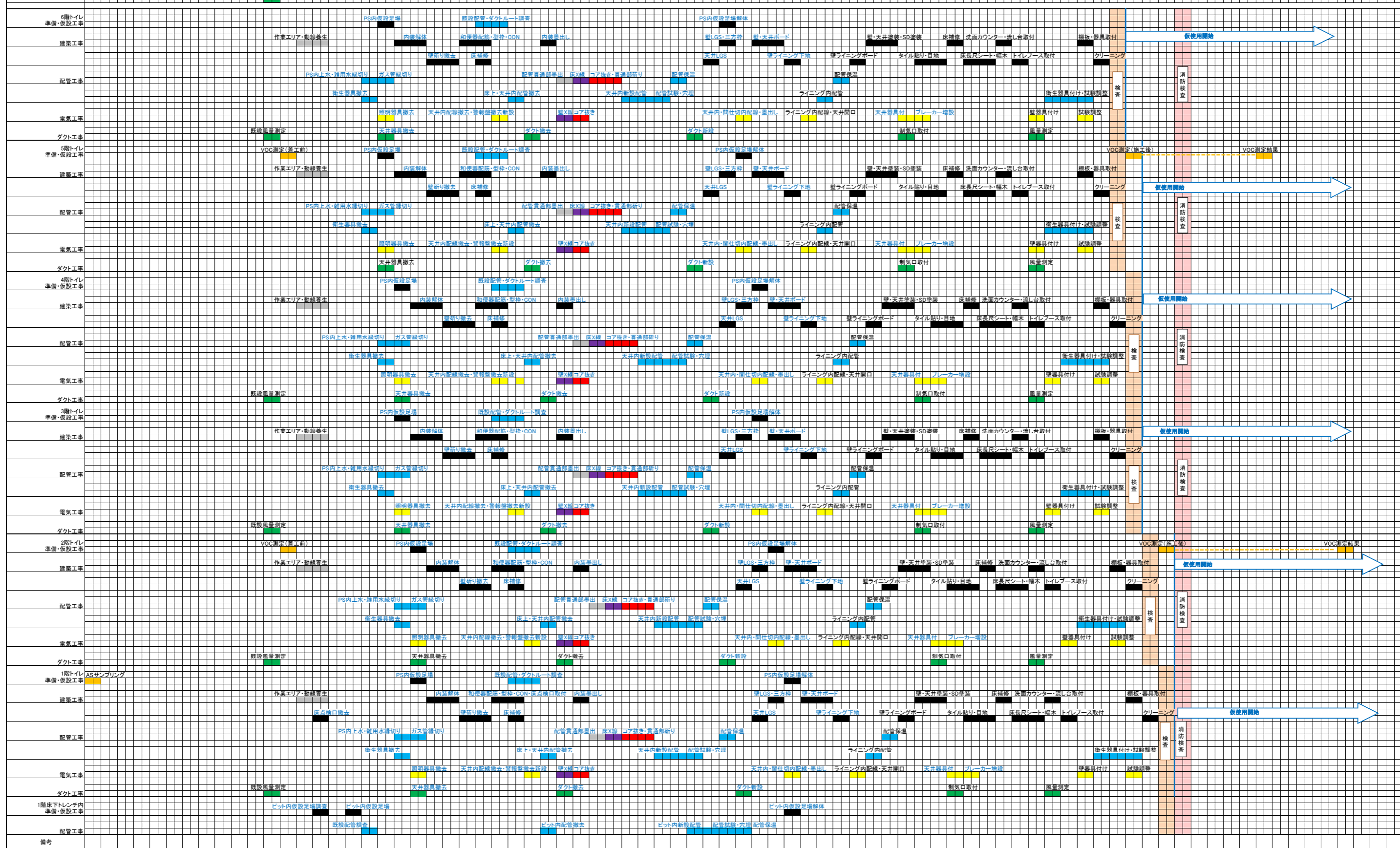
工事会社 三機工業(株) 担当者:川副氏

問合せ先 管財部調達課 峯村・山・難波 (内線 2154)

備 考 ・男子トイレを女子トイレ利用とする階がございます。詳細は別紙をご参照ください。
・工事期間中は該当のトイレのご利用はできません。
・作業内容や騒音作業などの詳細については、別紙の工程表・仮設計画をご参照ください。
・著しい騒音及び振動が発生する作業は夜間作業といたします。
・利用者の安全には十分留意しますので、ご理解とご協力のほどをよろしくお願いいたします。

以上

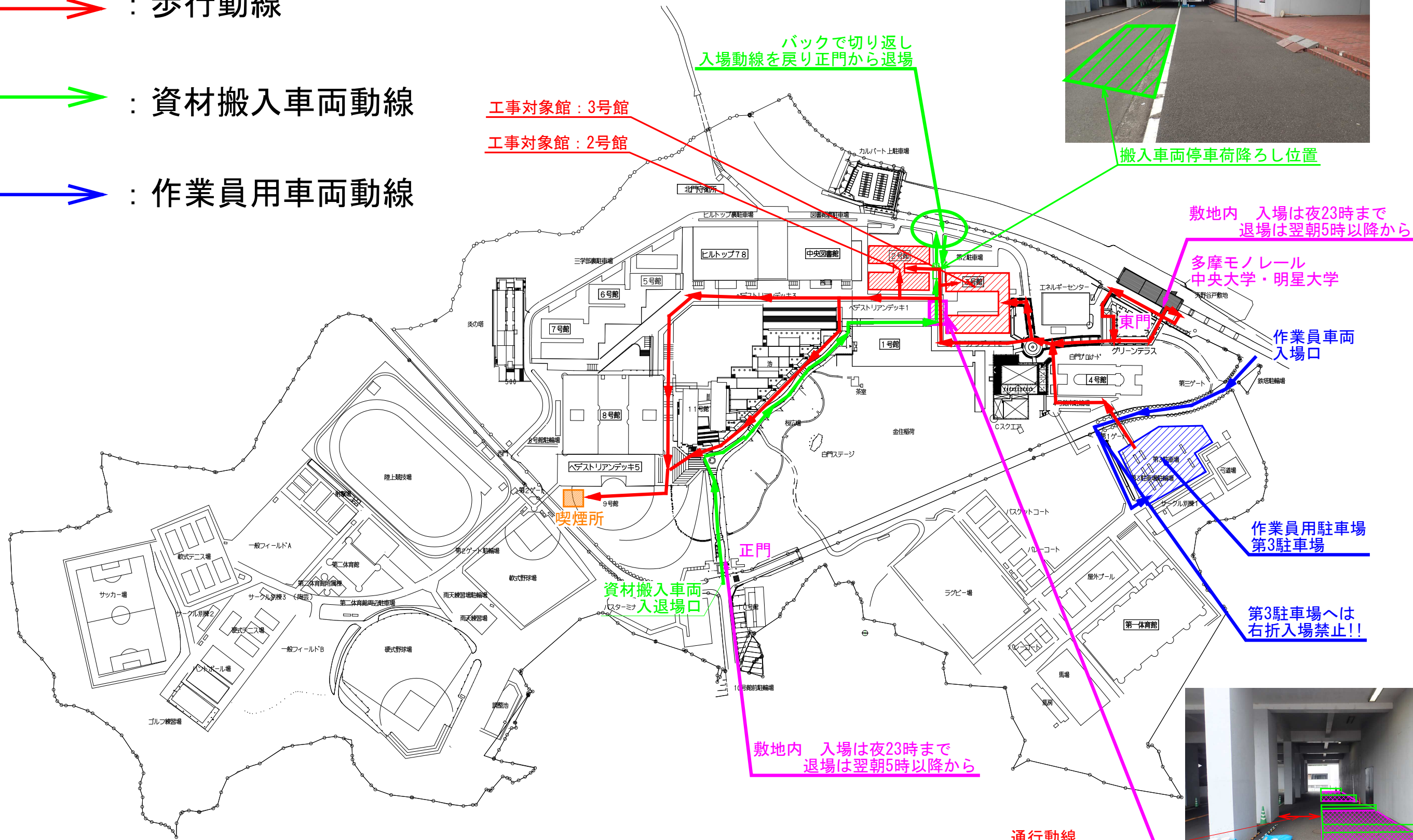
Calendar grid showing dates from July 12 to September 30. Includes icons for construction activities, equipment entry, and other site-specific events.



→ : 歩行動線

→ : 資材搬入車両動線

→ : 作業員用車両動線



搬入車両停車荷降ろし位置

敷地内 入場は夜23時まで
退場は翌朝5時以降から

多摩モノレール
中央大学・明星大学

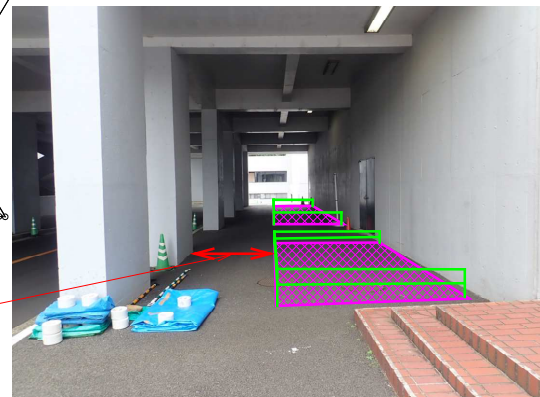
作業員車両
入場口

作業員用駐車場
第3駐車場

第3駐車場へは
右折入場禁止!!

敷地内 入場は夜23時まで
退場は翌朝5時以降から

通行動線
幅1500mm確保

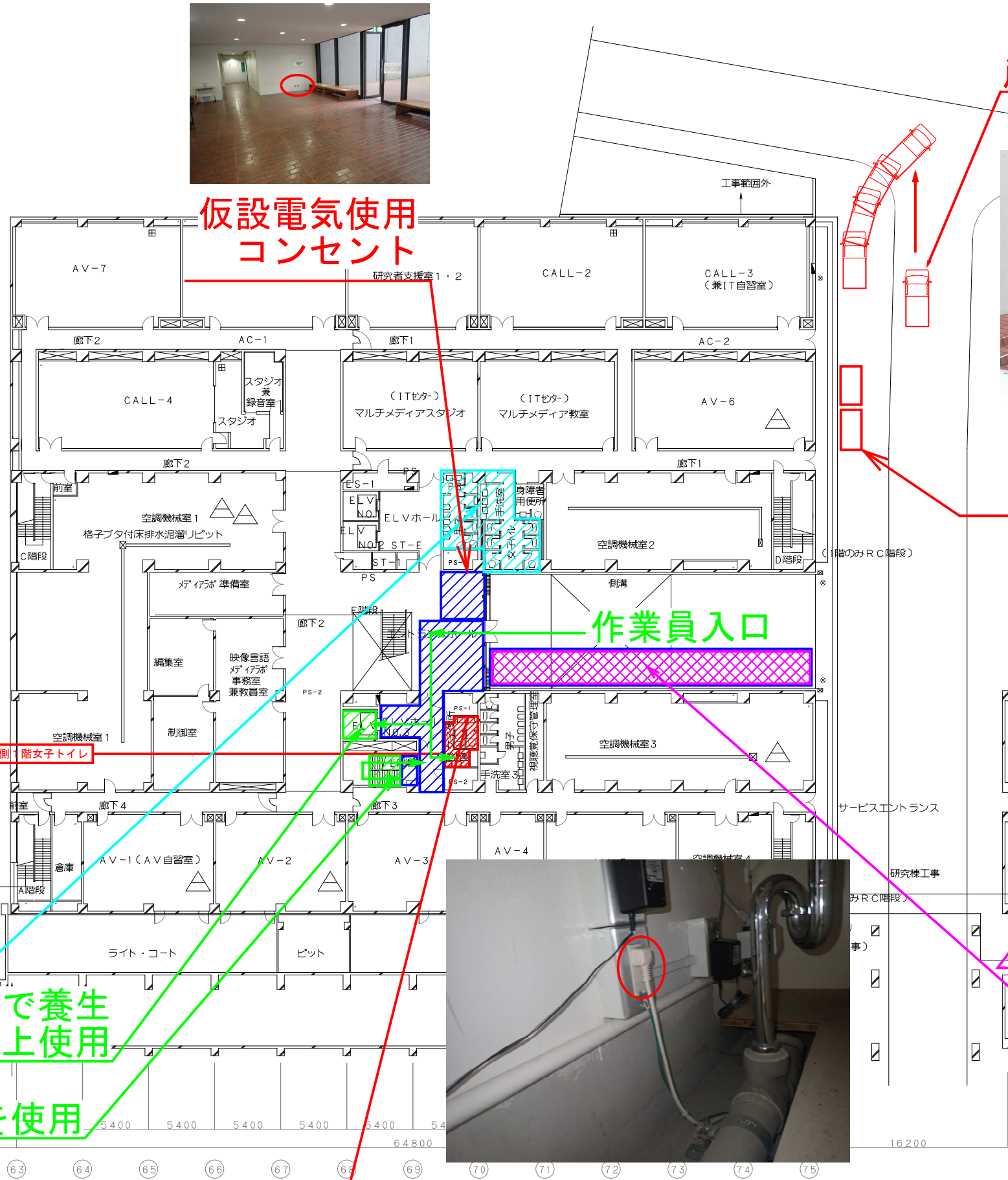
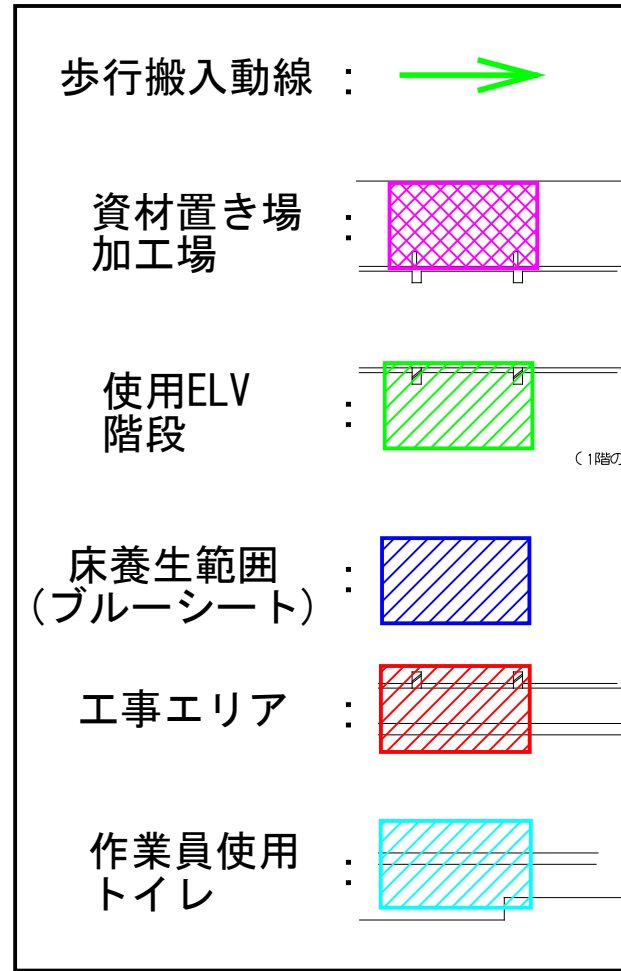


資材置き場加工場は
床ブルーシート養生
フェンス区画の上使用

1階屋外 歩行・車両仮設動線図

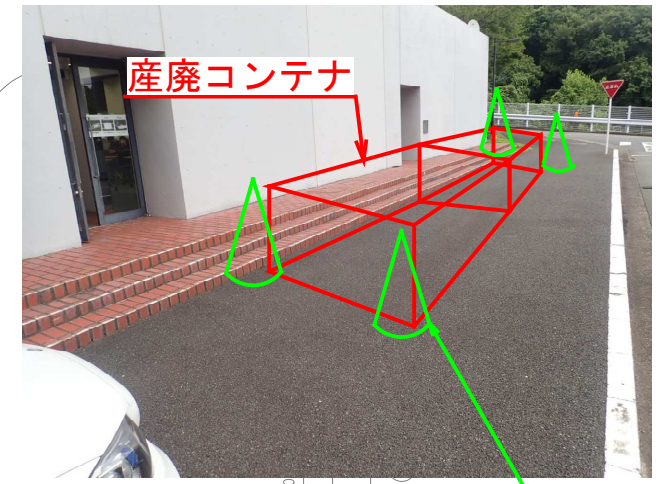
2号館 1階 平面図

凡例



仮設電気使用
コンセント

産業廃棄物収集運搬車



産業廃棄物置場

注意喚起コーン
(夜間用発光表示)



床ブルーシート養生
フェンスにて区画

資材置き場・加工場

作業員入口

南側1階女子トイレ



仮設電気使用コンセント
(既設電気温水器用)

工事中作業員使用トイレ


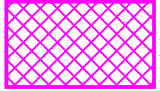
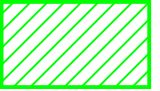
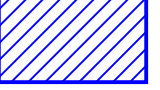
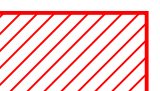
ELVは床をプラベニハードで養生
壁をプラベニアで養生実施の上使用

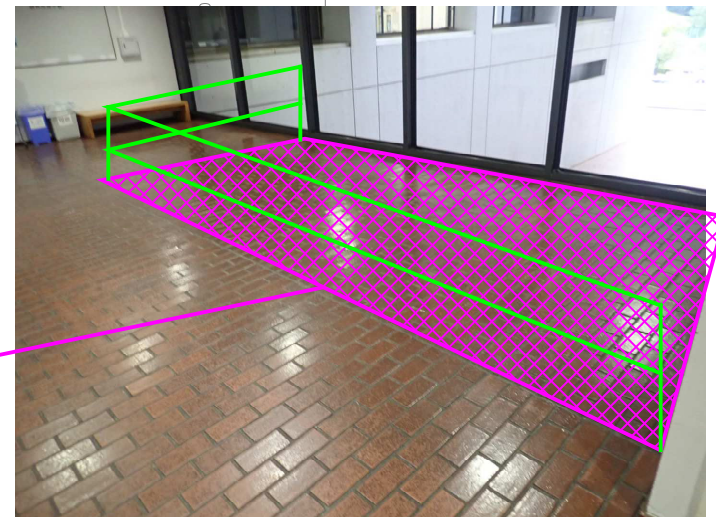
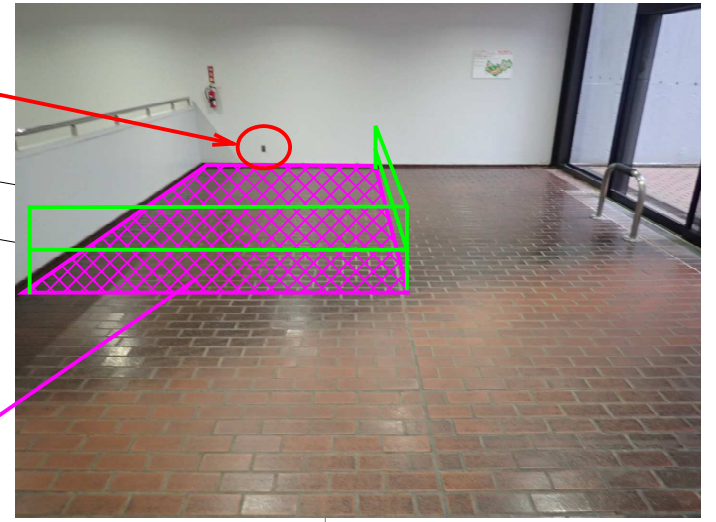
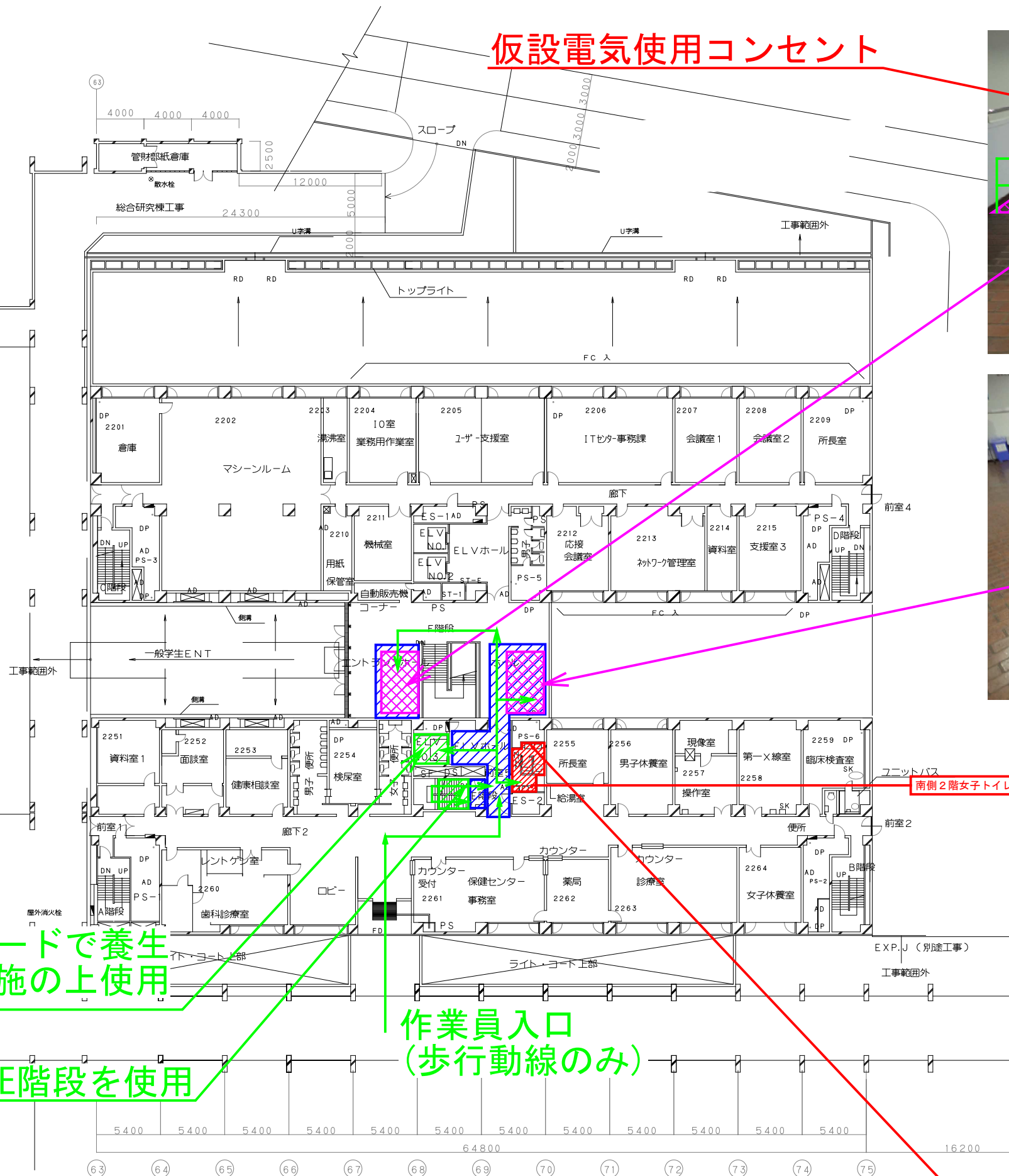
作業員の上下移動はE階段を使用

2号館2階 平面図

仮設電気使用コンセント

凡例

- 歩行搬入動線 : 
- 資材置き場加工場 : 
- 使用ELV階段 : 
- 床養生範囲 (ブルーシート) : 
- 工事エリア : 



資材置き場加工場は床ブルーシート養生フェンス区画の上使用

ELVは床をプラベニハードで養生壁をプラベニアで養生実施の上使用

作業員の上下移動はE階段を使用


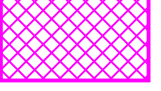
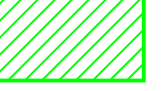
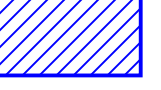

作業員入口 (歩行動線のみ)



仮設電気使用コンセント (既設電気温水器用)

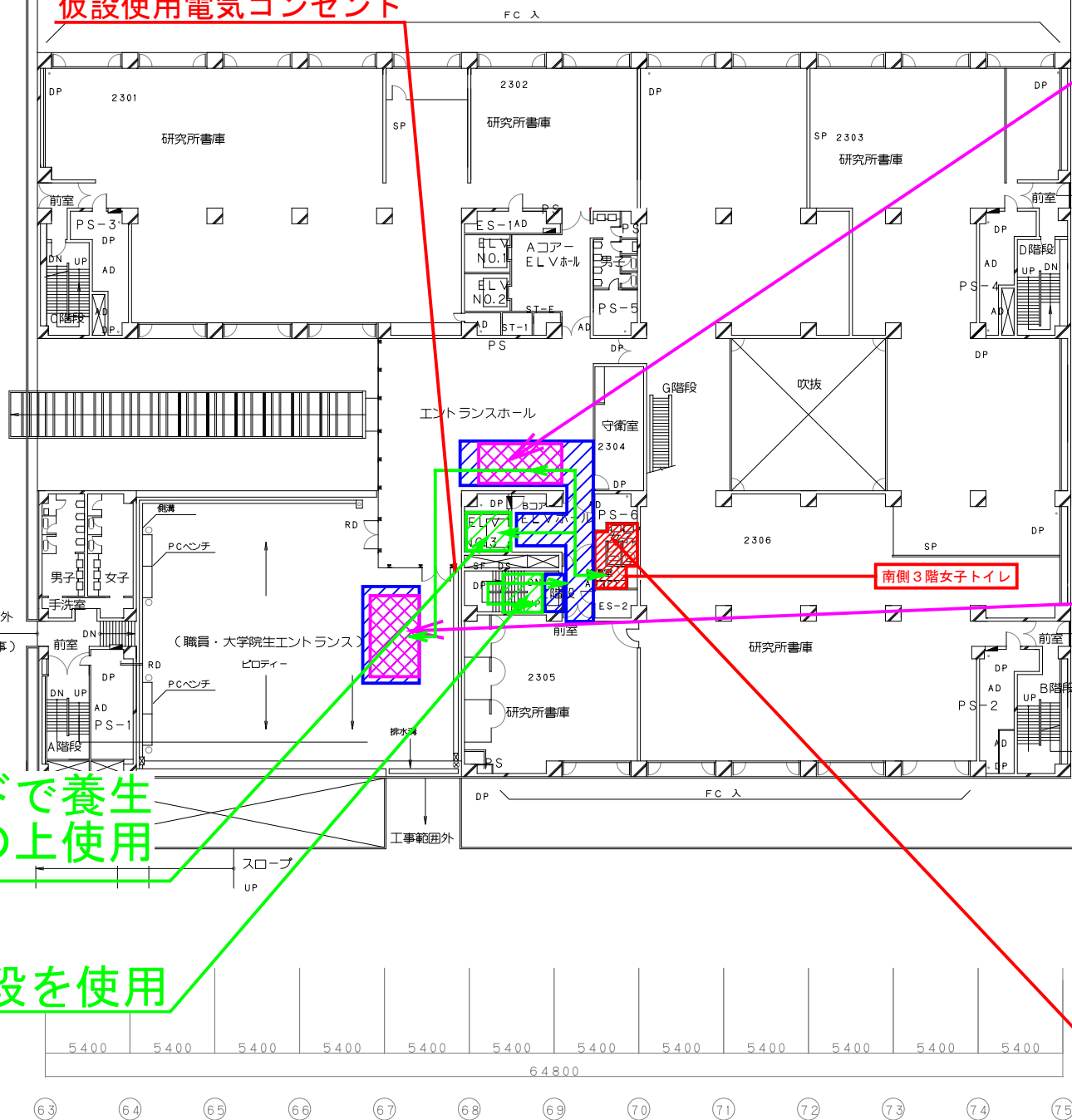
2号館3階 平面図

凡例

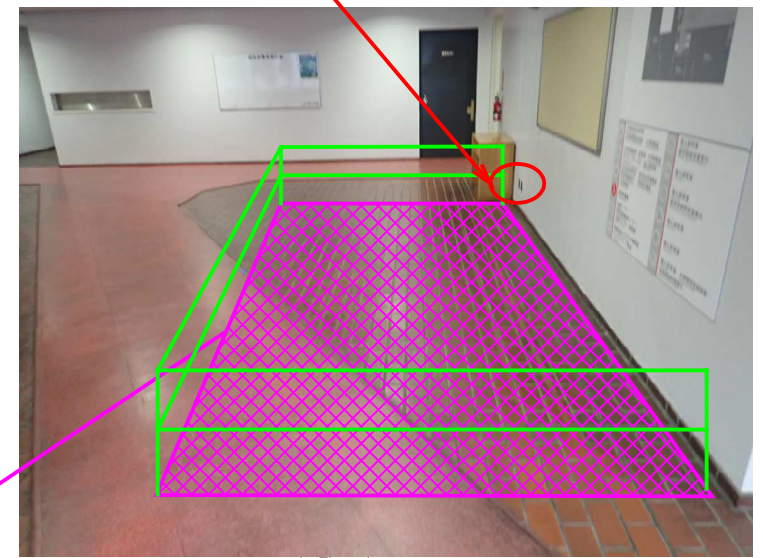
- 歩行搬入動線 : 
- 資材置き場加工場 : 
- 使用ELV階段 : 
- 床養生範囲(ブルーシート) : 
- 工事エリア : 



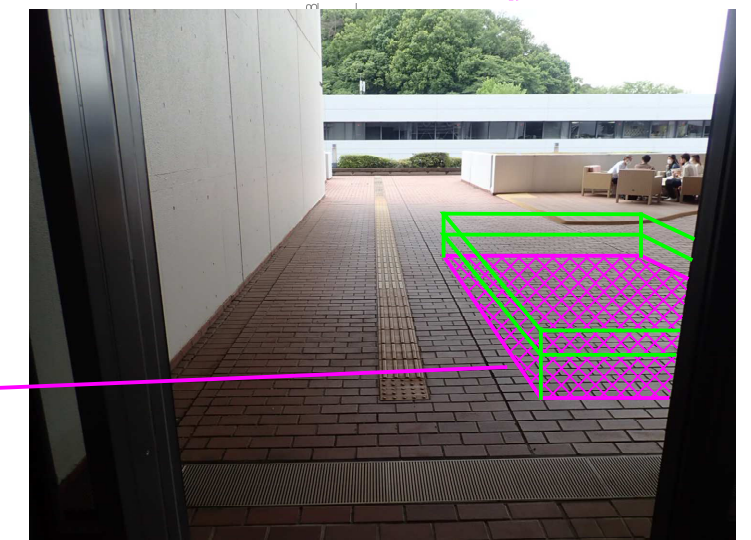
仮設使用電気コンセント



仮設電気使用コンセント



資材置き場加工場は床ブルーシート養生フェンス区画の上使用



ELVは床をプラベニハードで養生壁をプラベニアで養生実施の上使用

作業員の上下移動はE階段を使用

南側3階女子トイレ

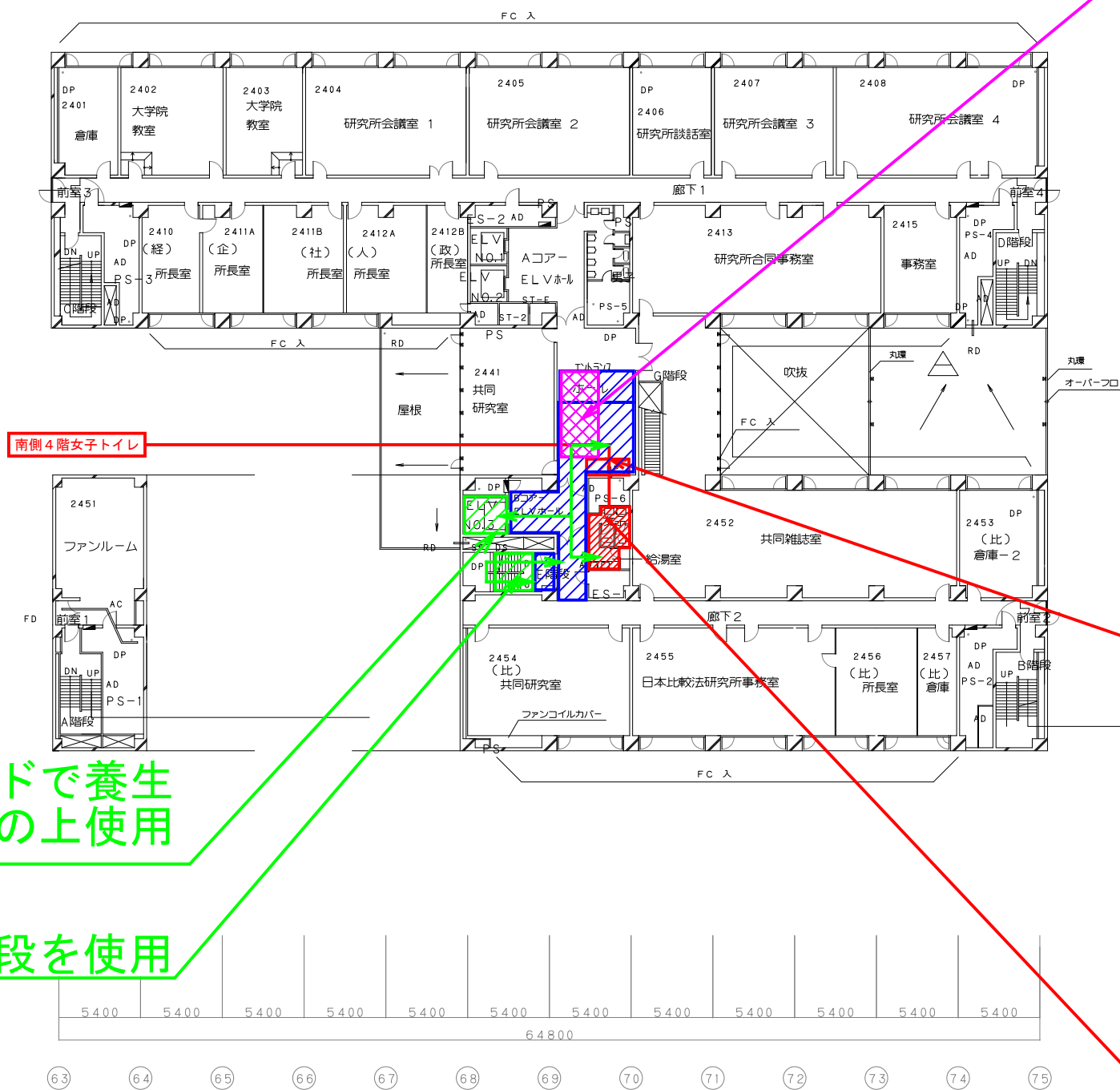
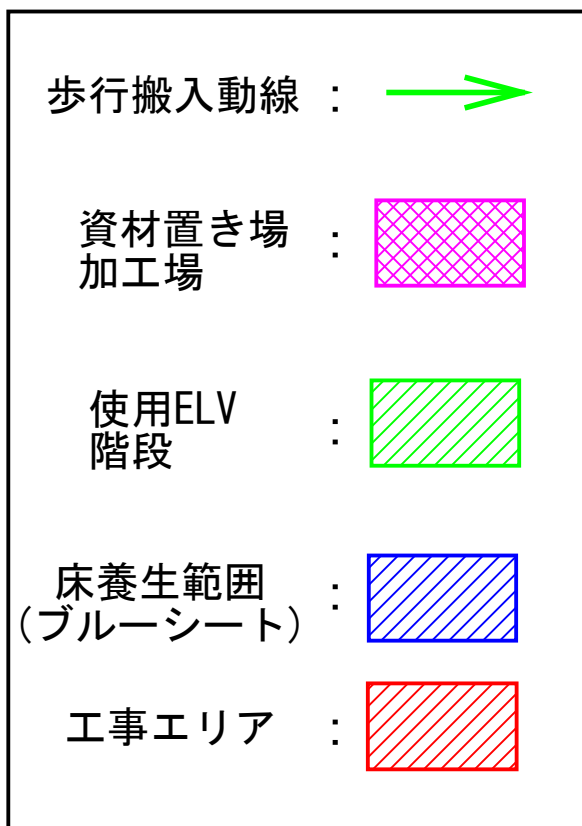


仮設電気使用コンセント(既設電気温水器用)

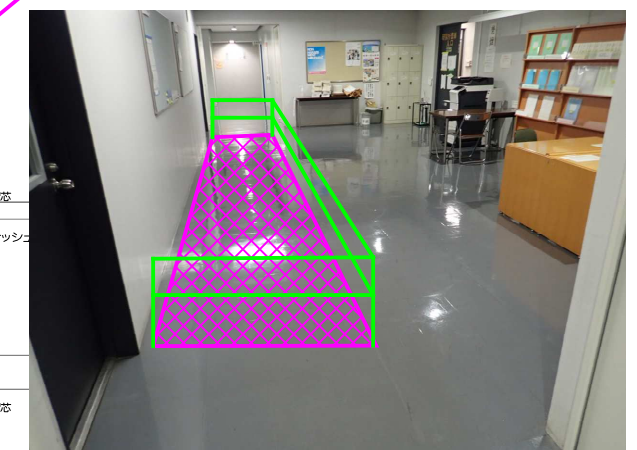
記 事	三機工業株式会社		照 査	製 図	日 付	名 称	整理番号
					2021/6/29	中央大学多摩キャンパス 2号館1~12階女子トイレ改修工事	
					縮 尺	3階作業員導線・仮設計画図	図面番号
					A1:1/200 A3:1/400		

2号館 4階 平面図

凡例



資材置き場加工場は
床ブルーシート養生
フェンス区画の上使用



天井配管更新エリア



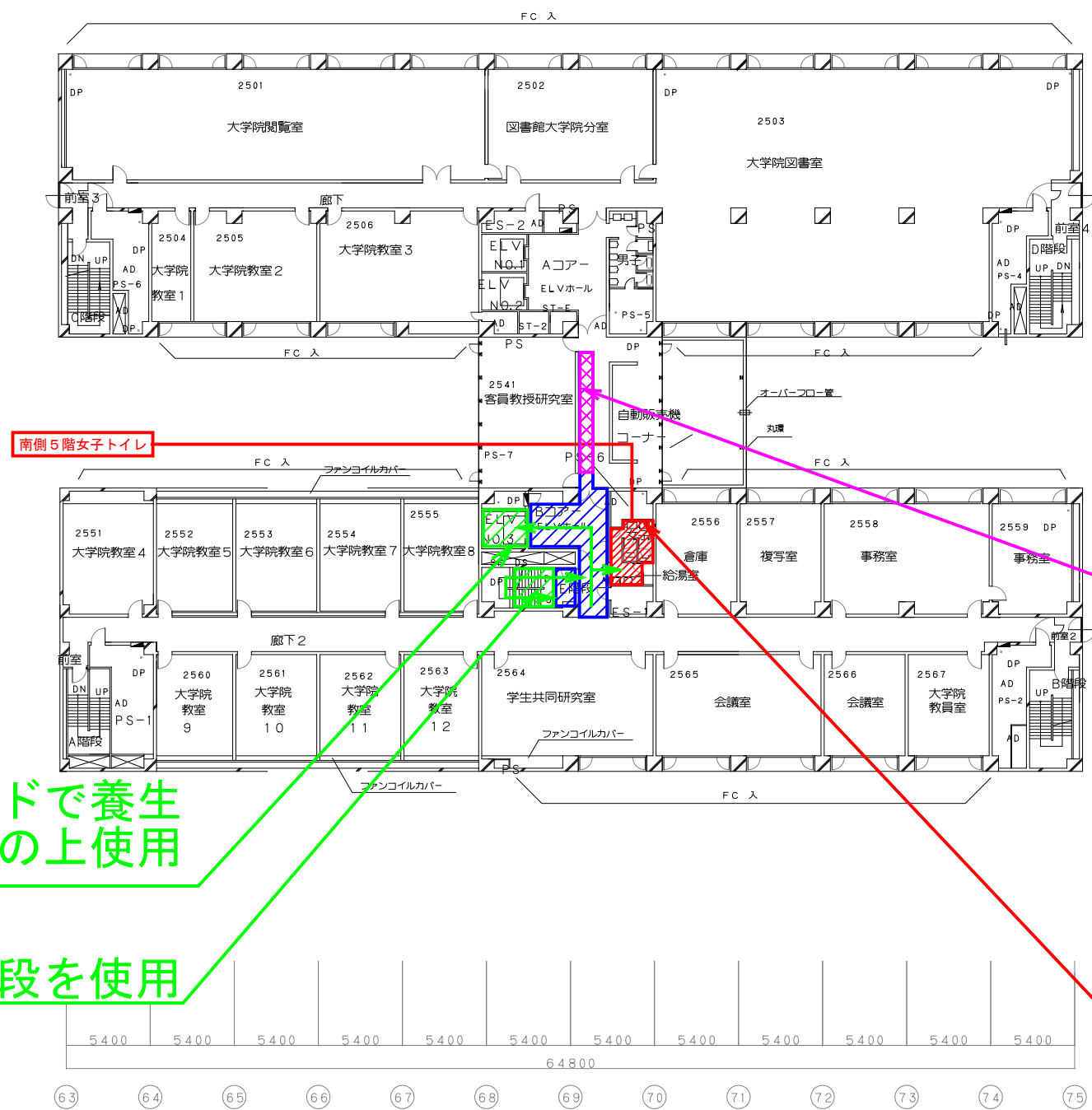
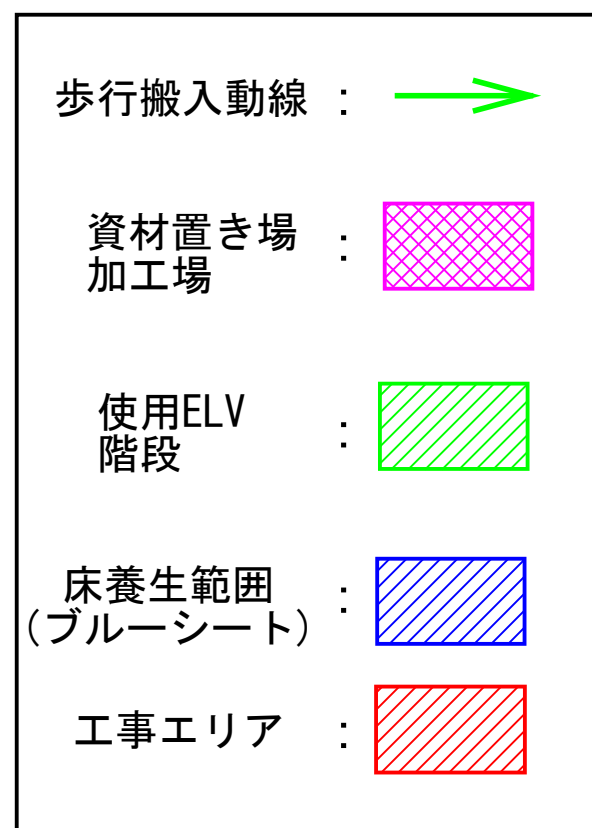
仮設電気使用コンセント
(既設電気温水器用)

ELVは床をプラベニハードで養生
壁をプラベニアで養生実施の上使用

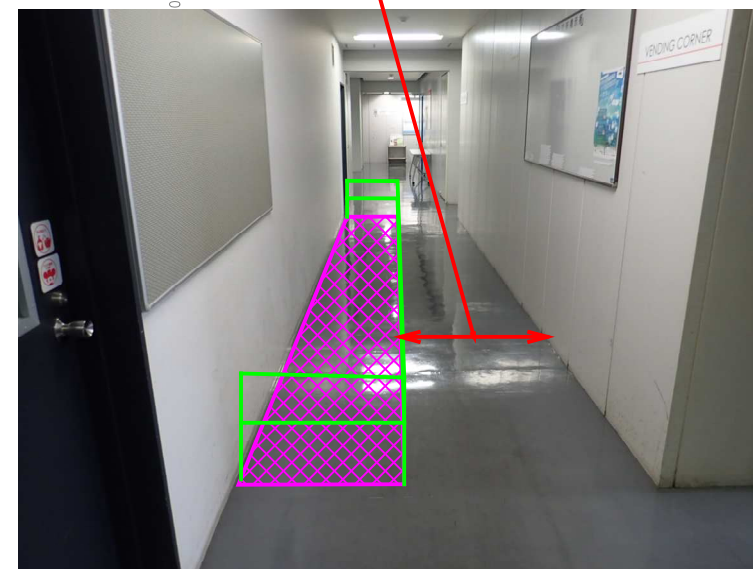
作業員の上下移動はE階段を使用

2号館5階 平面図

凡例



通行動線
幅1200mm確保



資材置き場加工場は
床ブルーシート養生
フェンス区画の上使用



仮設電気使用コンセント
(既設電気温水器用)


ELVは床をプラベニハードで養生
壁をプラベニアで養生実施の上使用

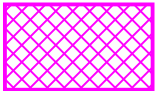
作業員の上下移動はE階段を使用

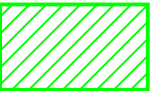
2号館6階 平面図


通行動線
幅1200mm確保


凡例

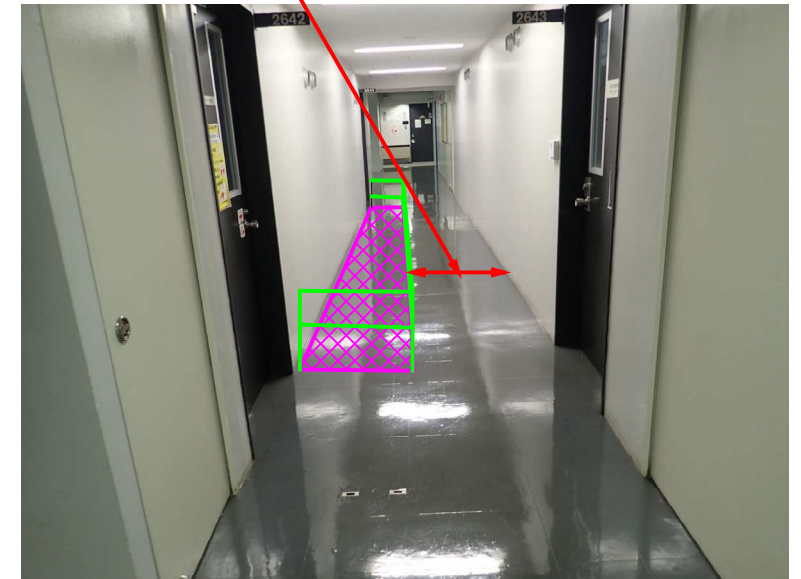
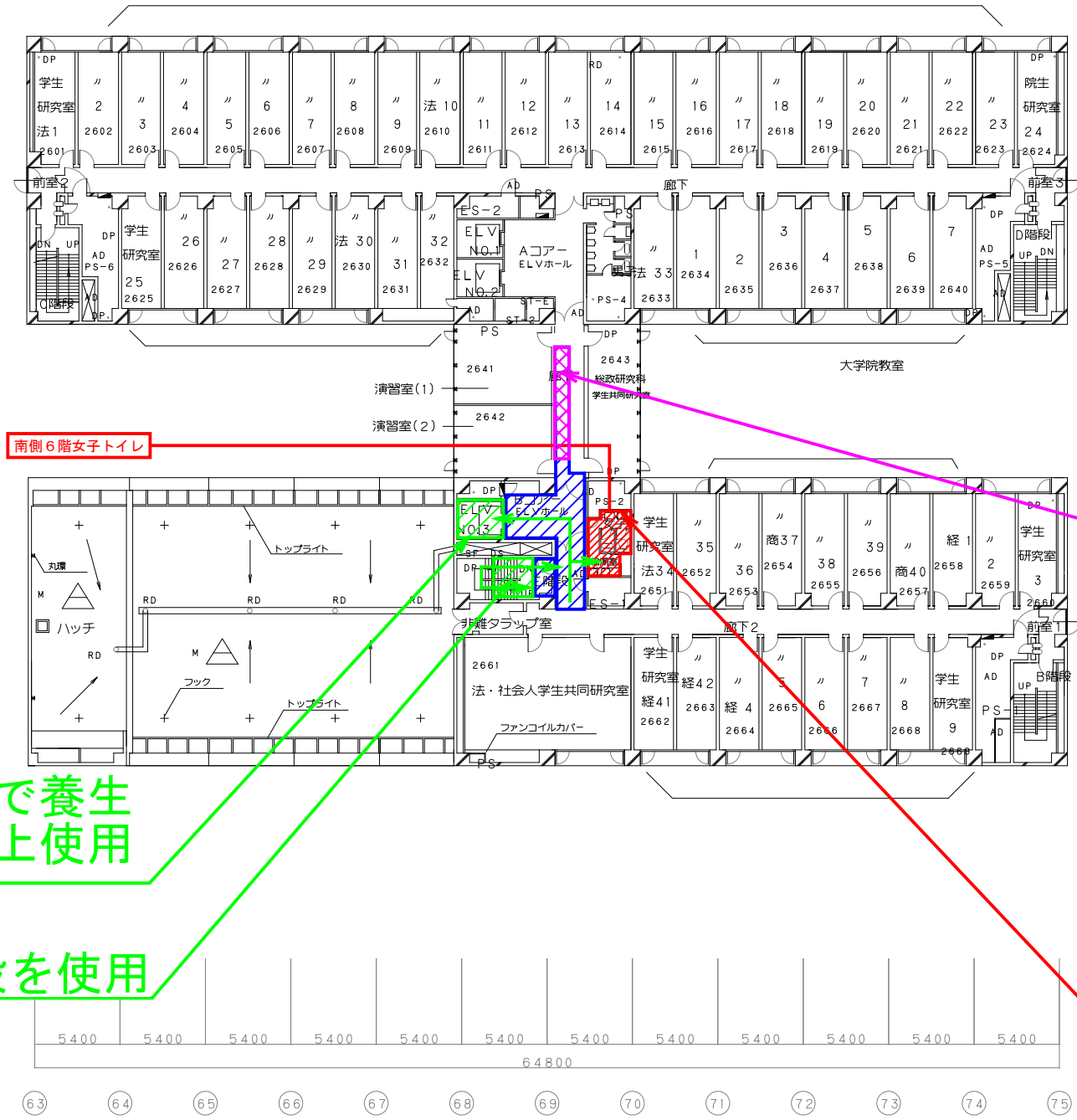
歩行搬入動線 : 

資材置き場加工場 : 

使用ELV階段 : 

床養生範囲 (ブルーシート) : 

工事エリア : 



資材置き場加工場は
床ブルーシート養生
フェンス区画の上使用

ELVは床をプラベニハードで養生
壁をプラベニアで養生実施の上使用


作業員の上下移動はE階段を使用

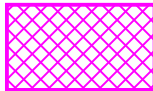


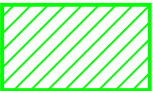
仮設電気使用コンセント
(既設電気温水器用)


2号館7階 平面図


凡例

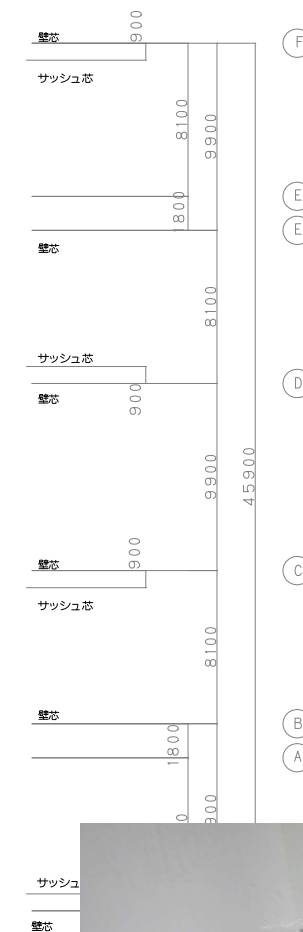
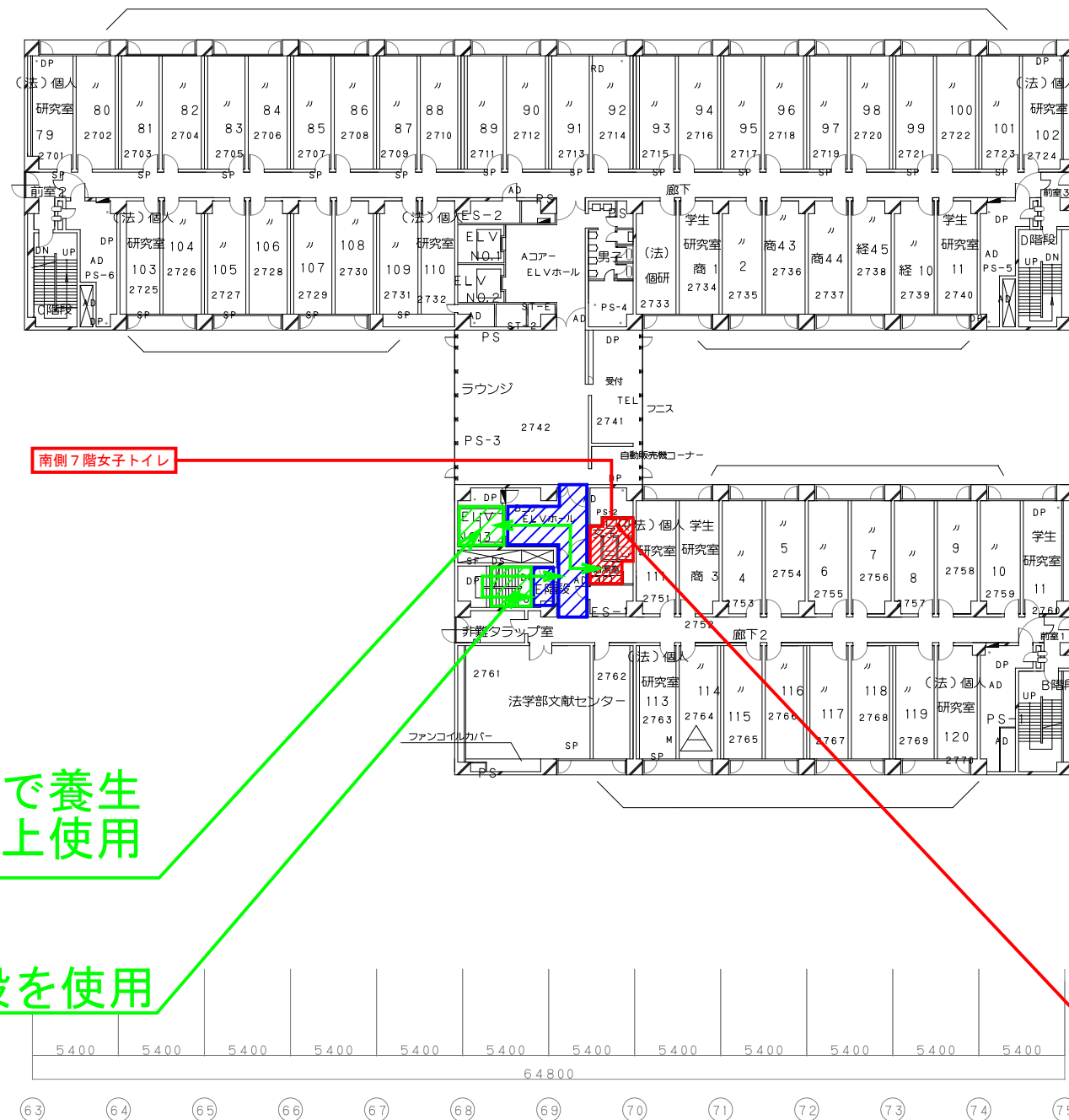
歩行搬入動線 : 

資材置き場
加工場 : 

使用ELV
階段 : 

床養生範囲
(ブルーシート) : 

工事エリア : 



ELVは床をプラベニハードで養生
壁をプラベニアで養生実施の上使用

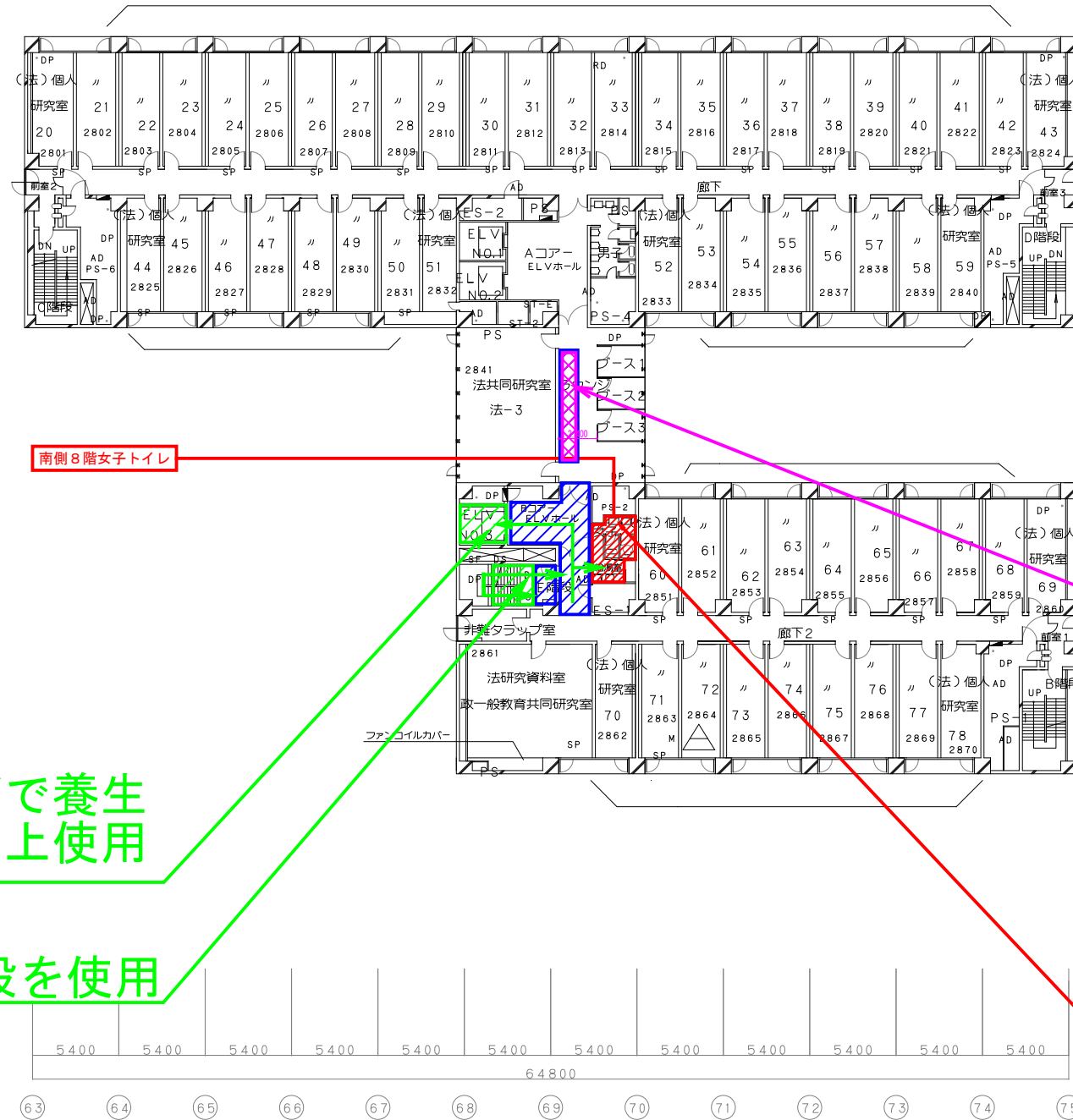
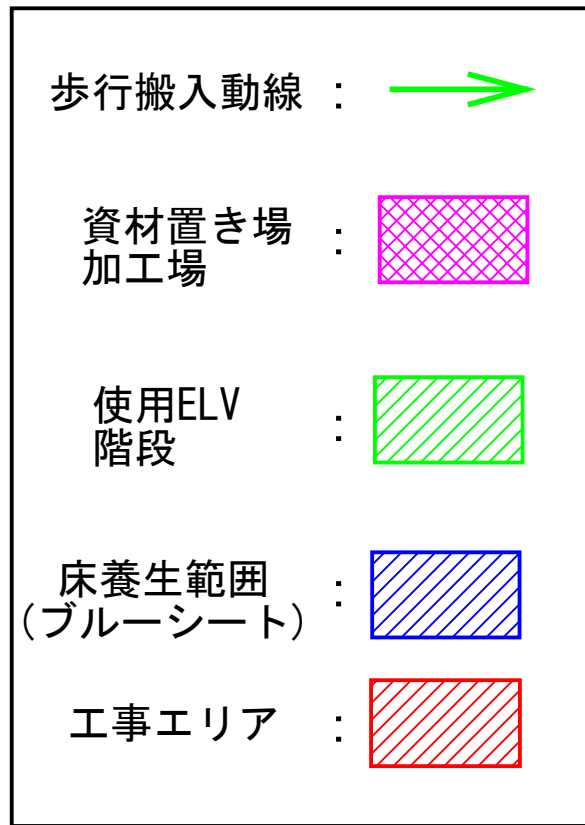
作業員の上下移動はE階段を使用



仮設電気使用コンセント
(既設電気温水器用)

2号館8階 平面図

凡例



通行動線
幅1200mm確保



資材置き場加工場は
床ブルーシート養生
フェンス区画の上使用




仮設電気使用コンセント
(既設電気温水器用)

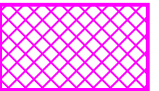
ELVは床をプラベニハードで養生
壁をプラベニアで養生実施の上使用

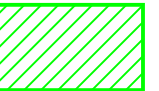
作業員の上下移動はE階段を使用

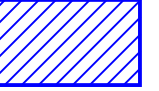
2号館9階 平面図


凡例

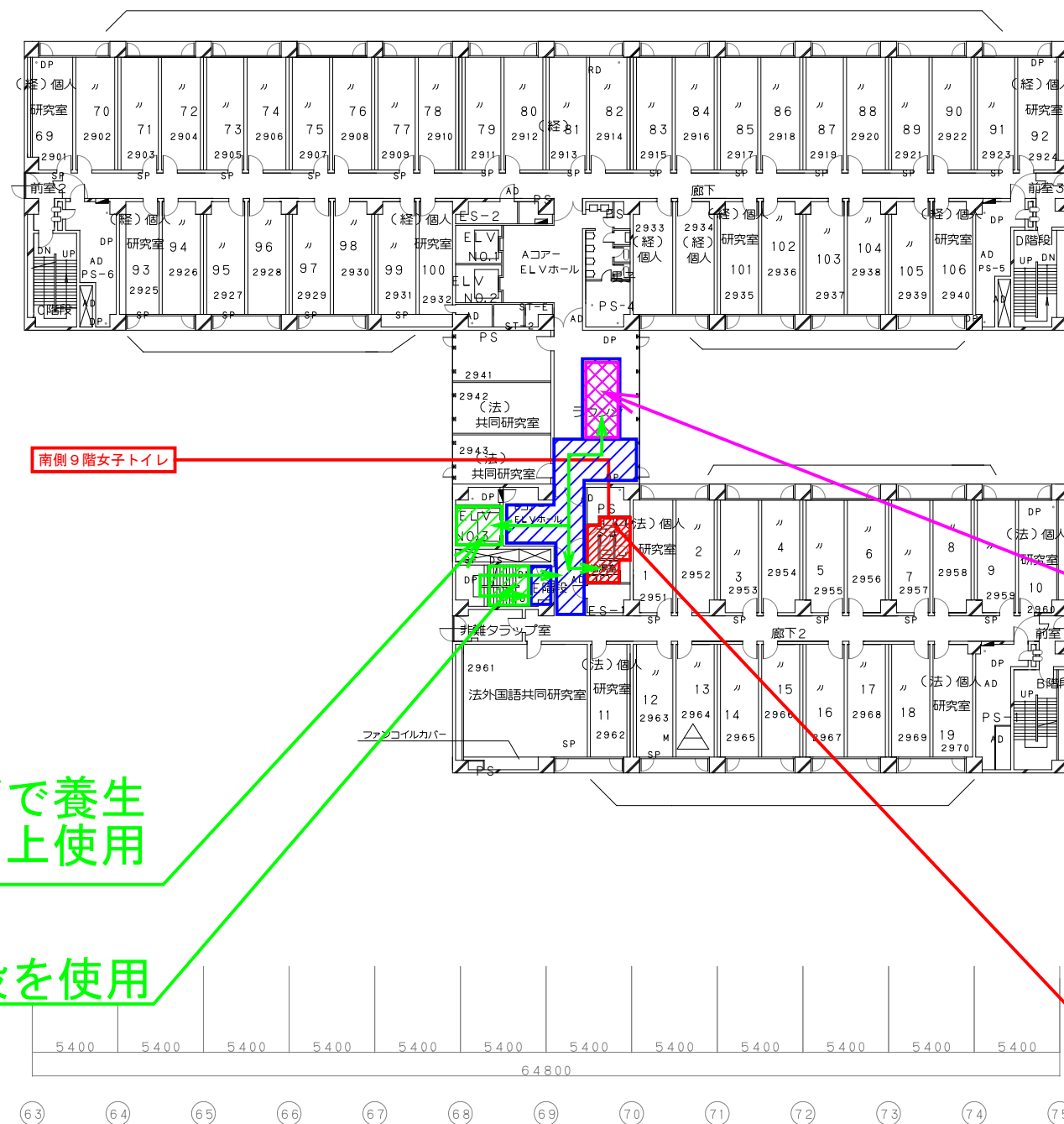
歩行搬入動線 : 

資材置き場
加工場 : 

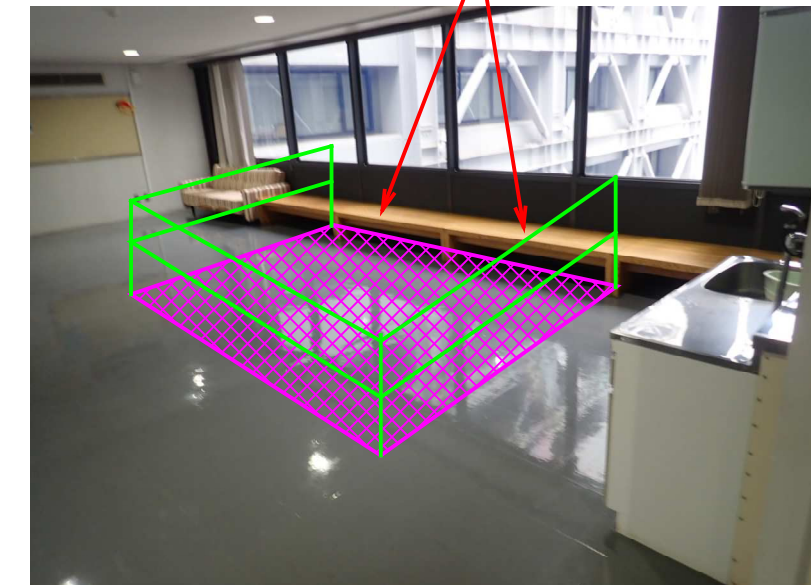
使用ELV
階段 : 

床養生範囲
(ブルーシート) : 

工事エリア : 



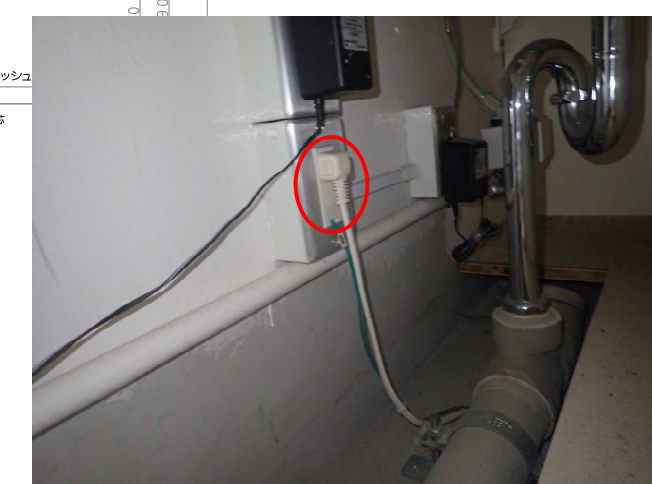
ベンチ等什器類
隅に移動させて
いただきます。



資材置き場加工場は
床ブルーシート養生
フェンス区画の上使用

ELVは床をプラベニハードで養生
壁をプラベニアで養生実施の上使用

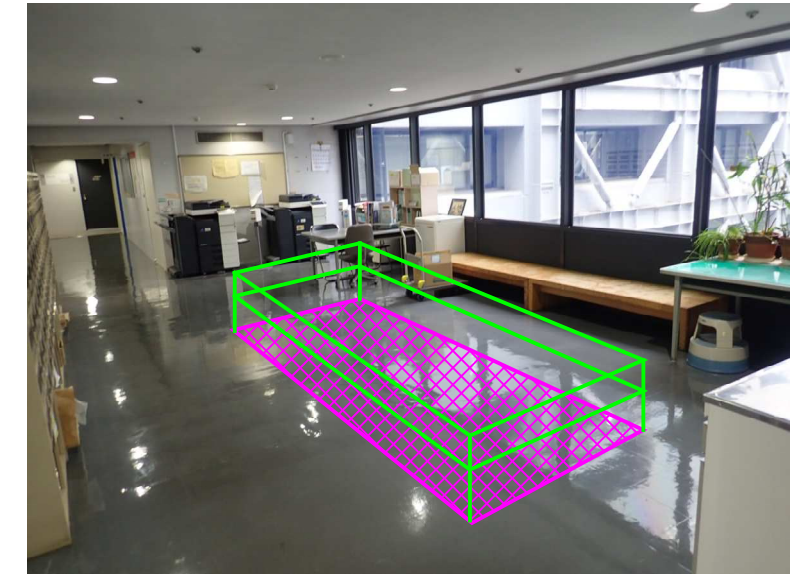
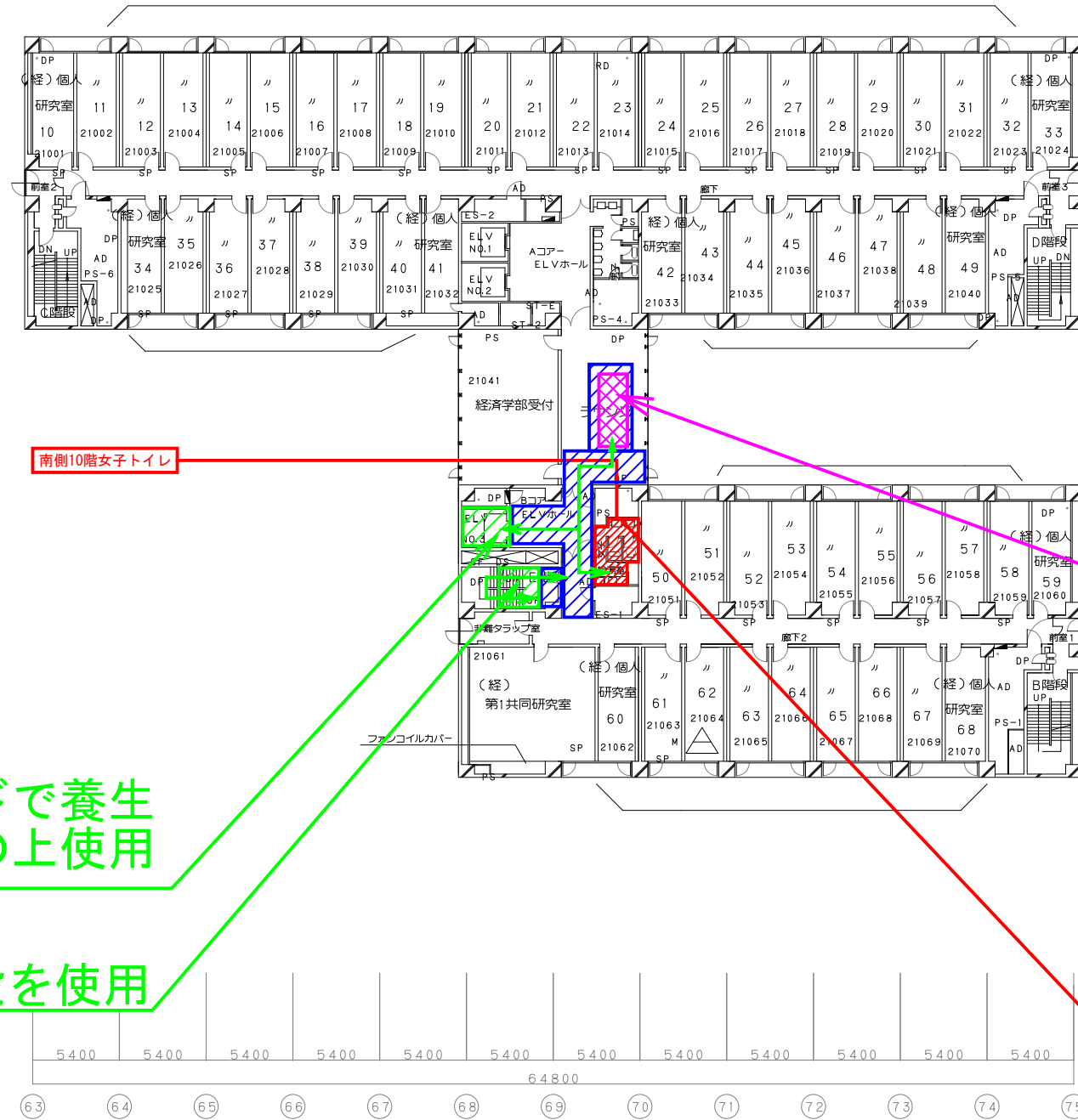
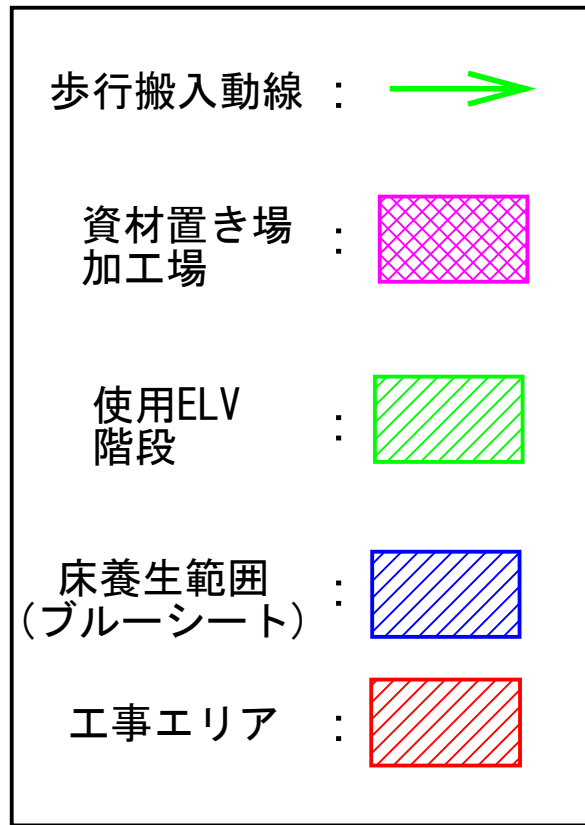
作業員の上下移動はE階段を使用



仮設電気使用コンセント
(既設電気温水器用)

2号館10階 平面図

凡例



資材置き場加工場は床ブルーシート養生フェンス区画の上使用




仮設電気使用コンセント (既設電気温水器用)

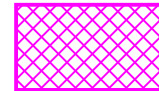
ELVは床をプラベニハードで養生壁をプラベニアで養生実施の上使用

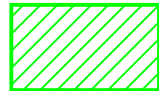
作業員の上下移動はE階段を使用

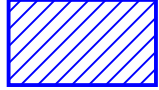
2号館11階 平面図


凡例

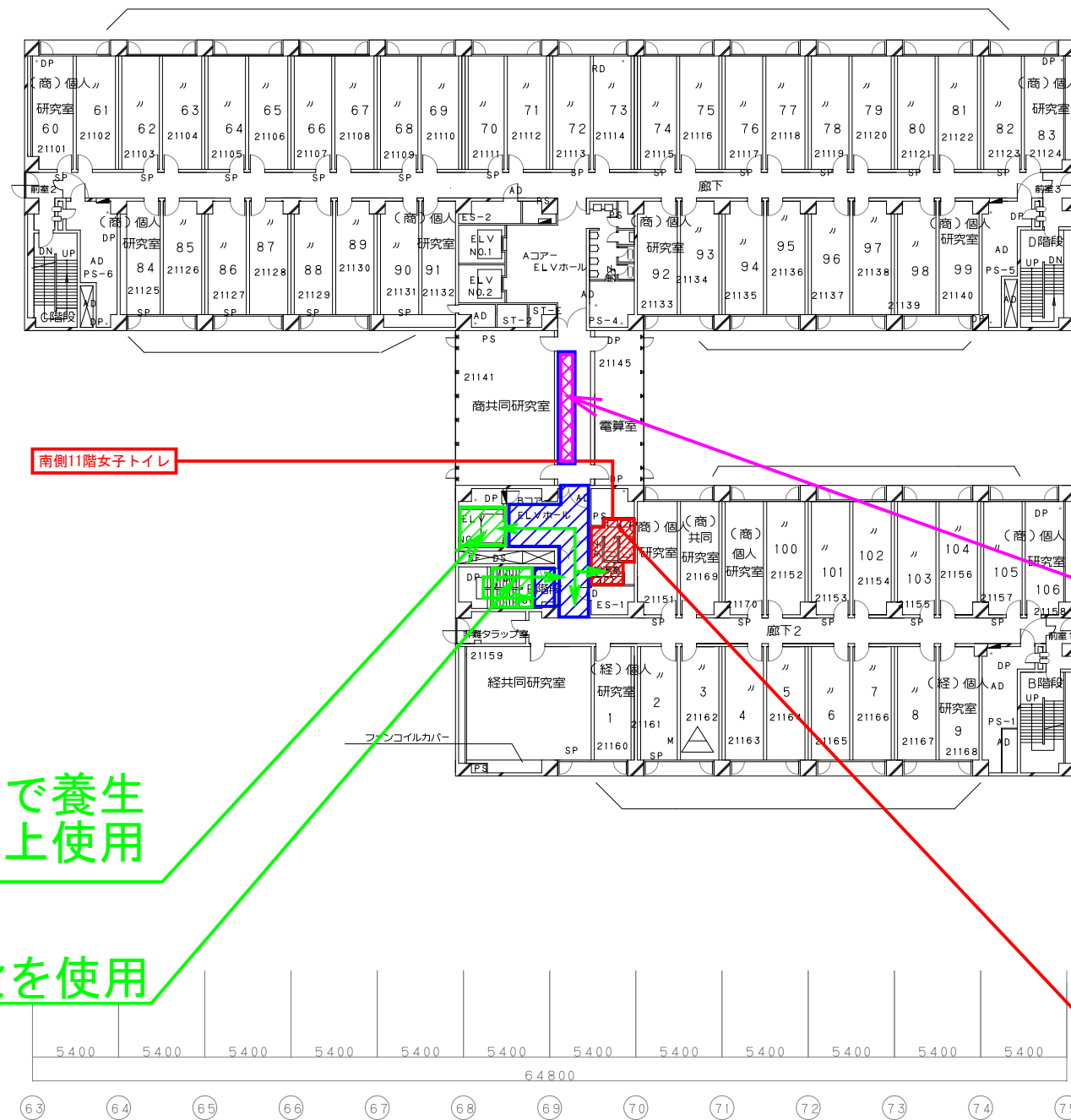
歩行搬入動線 : 

資材置き場
加工場 : 

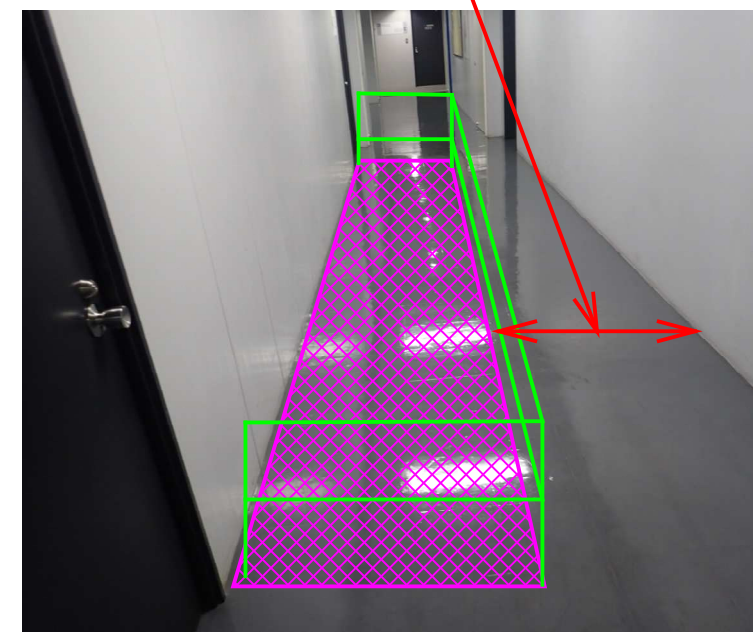
使用ELV
階段 : 

床養生範囲
(ブルーシート) : 

工事エリア : 



通行動線
幅1200mm確保



資材置き場加工場は
床ブルーシート養生
フェンス区画の上使用

ELVは床をプラベニハードで養生
壁をプラベニアで養生実施の上使用

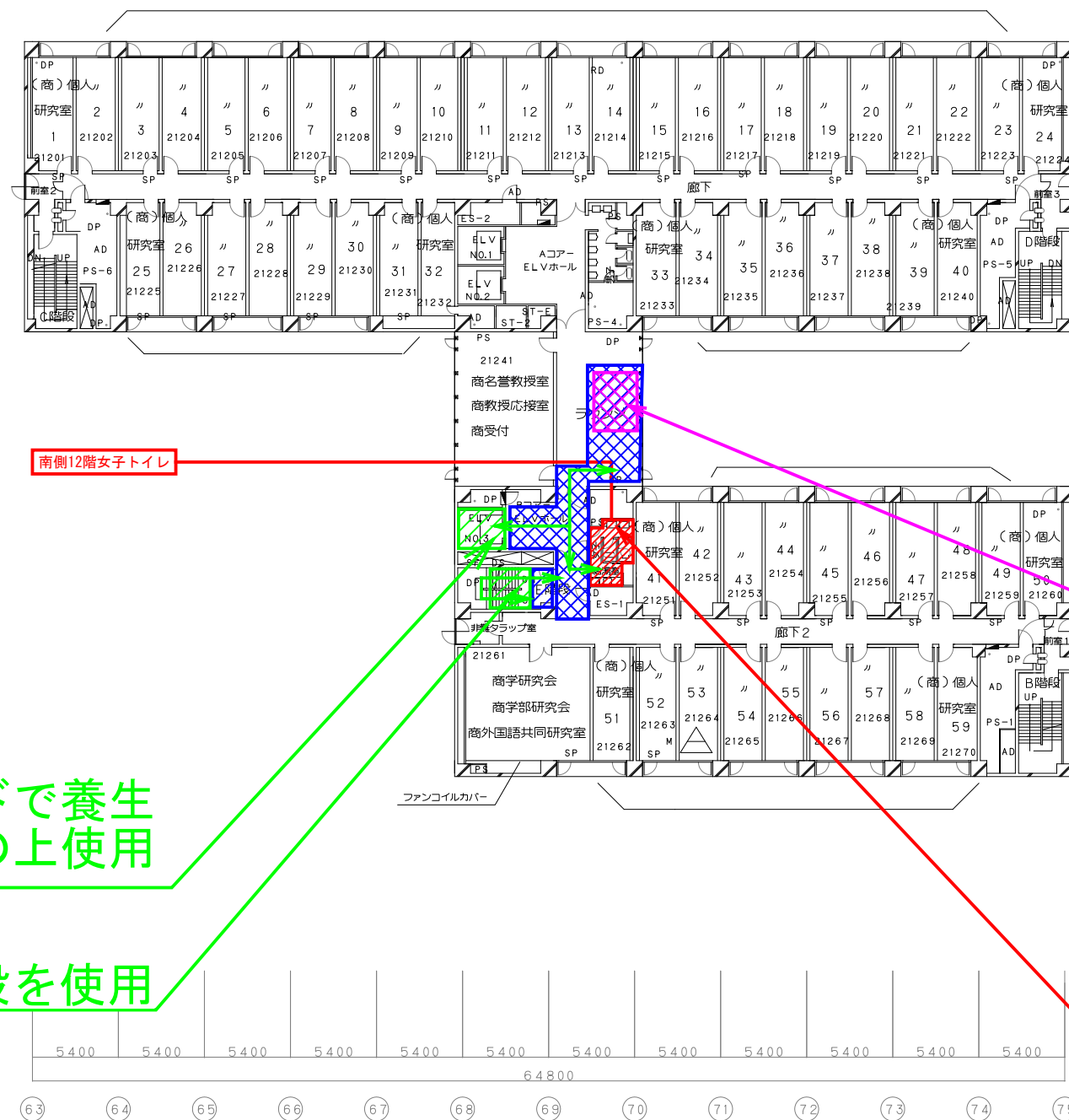
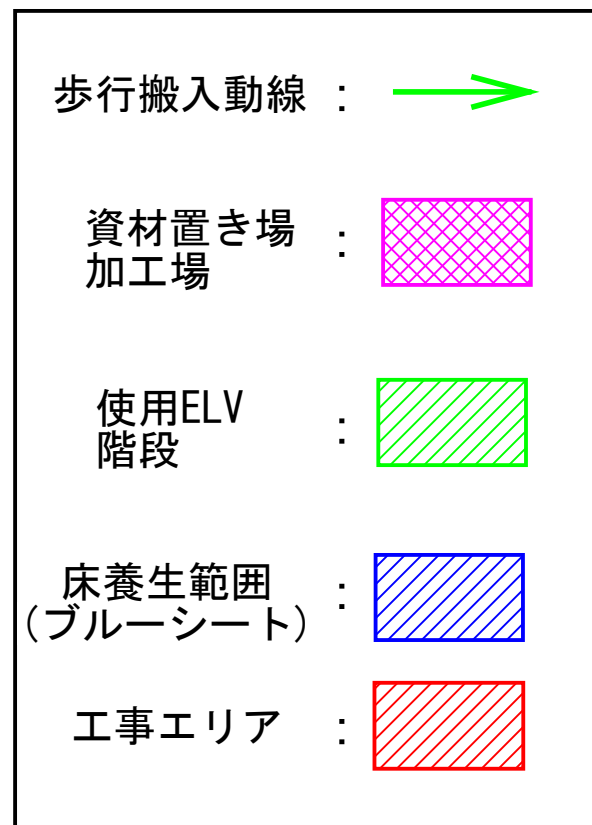
作業員の上下移動はE階段を使用



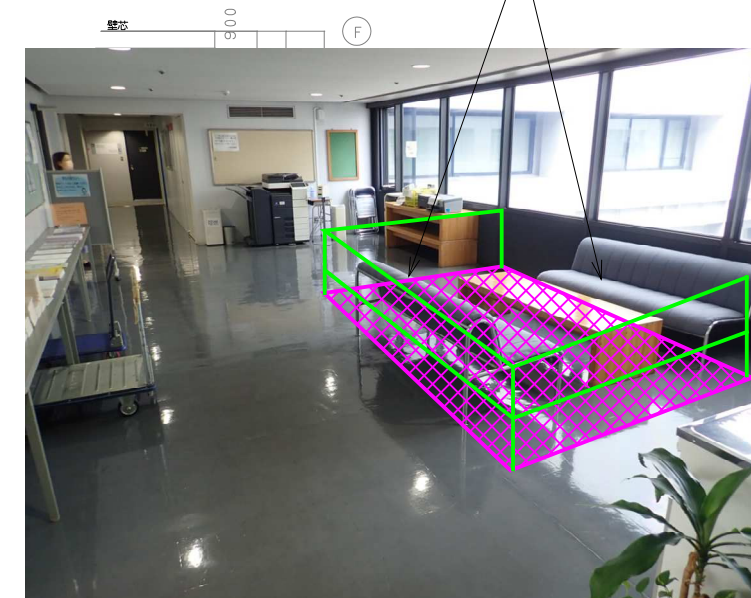
仮設電気使用コンセント
(既設電気温水器用)

2号館12階 平面図

凡例



ソファ等什器類
一時移動させて
いただきます。



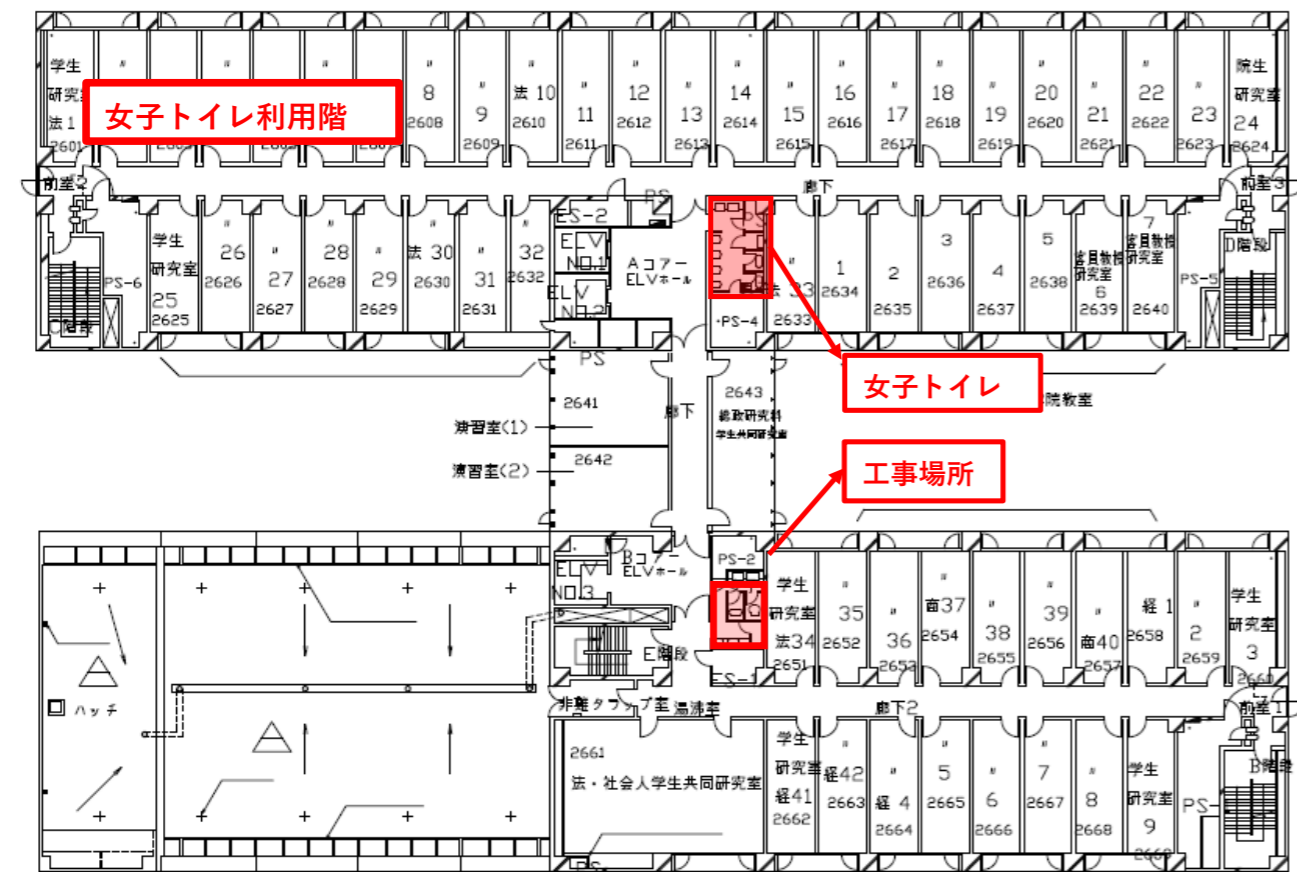
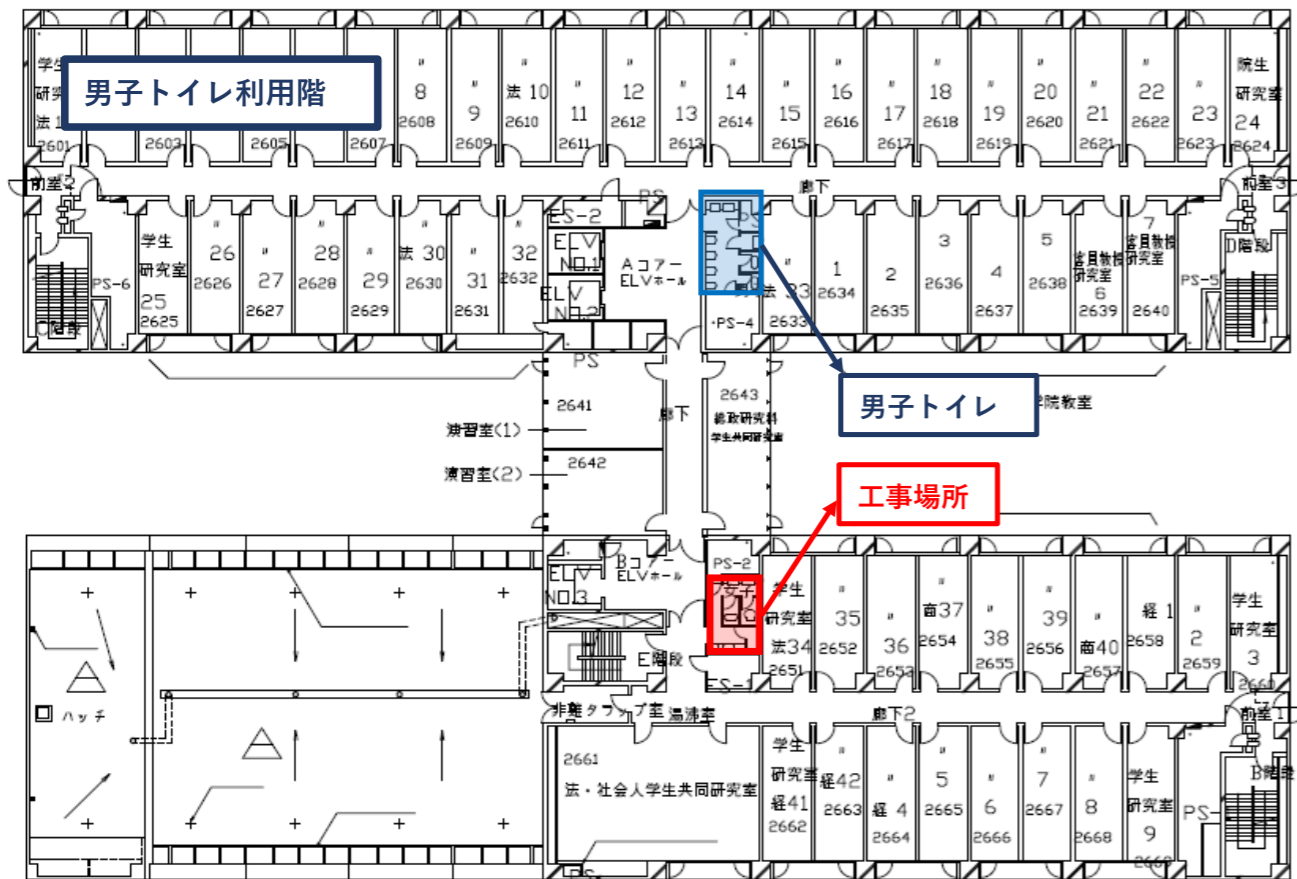
資材置き場加工場は
床ブルーシート養生
フェンス区画の上使用



仮設電気使用コンセント
(既設電気温水器用)

ELVは床をプラベニハードで養生
壁をプラベニアで養生実施の上使用

作業員の上下移動はE階段を使用



7月24日～9月20日 階別トイレ利用一覧

※青：男のみ可 赤：女のみ可 赤青：男女両方可

12F	Blue
11F	Red
10F	Blue
9F	Blue
8F	Red
7F	Blue
6F	Blue
5F	Red
4F	Blue
3F	Blue
2F	Blue (left), Red (right)
1F	Blue (left), Red (right)

※1・2Fはフロア内別の箇所で男女トイレ

がございます。